

# Inspiron 20

3000 Series

## Quick Start Guide

Priručnik za brzi početak rada

Ghid de pornire rapidă

Priručnik za brzi start

Priručnik za hitri zagon



### 1 Set up the stand

Postavite postolje | Instalați suportul

Podesite postolje | Postavite stojalo

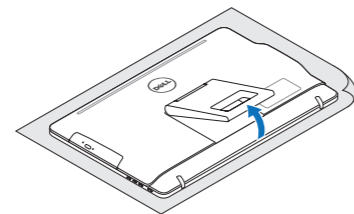
#### Easel stand

Slikarski stalak

Suport tip șevalet

Potporni stalak

Slikarsko stojalo



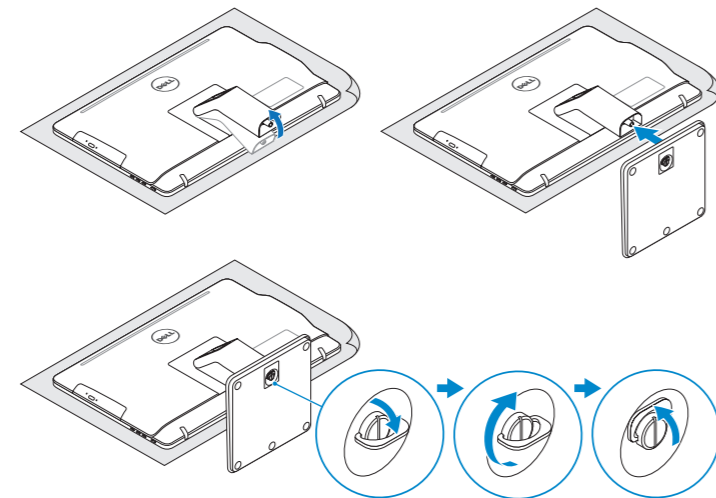
#### Pedestal stand (optional)

Stalac (opcionalo)

Suport tip piedestal (opțional)

Stalac sa postoljem (opcija)

Podstavek (neobvezno)



### 2 Set up the keyboard and mouse

Postavite tipkovnicu i miša

Configurați tastatura și mouse-ul

Podesite tastaturu i miša

Namestite tipkovnicu in miško

See the documentation that shipped with the keyboard and mouse.

Pogledajte dokumentaciju koja je isporučena s bežičnom tipkovnicom i mišem.

Consultați documentația expedită împreună cu tastatura și mouse-ul.

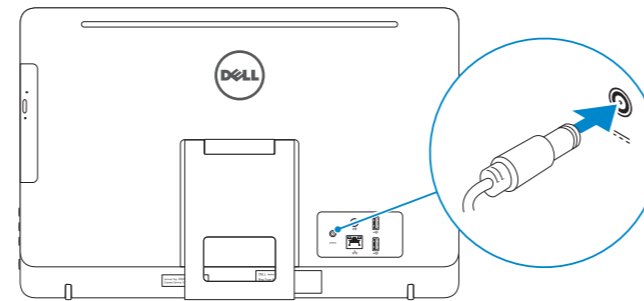
Pogledajte dokumentaciju koju ste dobili uz tastaturu i miša.

Glejte dokumentaciju, priloženo tipkovnici in miški.

### 3 Connect the power adapter

Priključite adapter za napajanje | Conectați adaptorul de alimentare

Povežite adapter za napajanje | Priključite napajalnik



⚠ **CAUTION:** Your computer may have a built-in battery depending on the configuration you ordered. For optimal battery performance and life span, keep the power adapter connected to your computer when it is not in use.

⚠ **OPREZ:** Vaše računalo možda ima ugrađenu bateriju, ovisno o konfiguraciji koju ste naručili. Za optimalnu učinkovitost baterije i vijek trajanja, držite adapter napajanja priključen na računalo kada ga ne koristite.

⚠ **ATENȚIE:** Computerul dvs. poate avea un acumulator încorporat, în funcție de configurația pe care ați comandat-o. Pentru o durată de utilizare și o performanță optime ale acumulatorului, țineți conectat adaptorul de alimentare atunci când nu este utilizat.

⚠ **OPREZ:** Vaš računar može imati ugrađenu bateriju, u zavisnosti od konfiguracije koju ste poručili. Za optimalne performanse i vek upotrebe baterije adapter za napajanje treba da bude povezan sa računarom kada se on ne koristi.

⚠ **POZOR:** Vaš računalnik ima lahko vgrajeno baterijo, odvisno od konfiguracije, ki ste jo naročili. Za optimalno delovanje in življenjsko dobo baterije pustite napajalnik priključen na računalnik tudi, ko ni v uporabi.

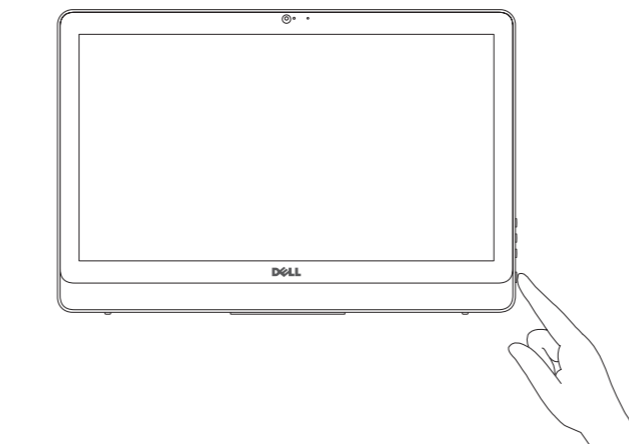
### 4 Press the power button

Pritisnite gumb za uključivanje/isključivanje

Apăsați pe butonul de alimentare

Pritisnite dugme za napajanje

Pritisnite gumb za vklop



### 5 Finish operating system setup

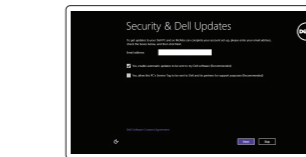
Završetak postavljanja operacijskog sustava

Finalizați configurarea sistemului de operare

Završite sa podešavanjem operativnog sistema

Končajte namestitev operacijskega sistema

#### Windows



##### Enable security and updates

Omogućite sigurnost i ažuriranja

Activați securitatea și actualizările

Omogućite zaštitu i ažuriranja

Omogočite varnost in posodobitve



##### Connect to your network

Spojite se na vašu mrežu

Conectați-vă la rețea

Povežite sa svojom mrežom

Povežite računalnik z omrežjem

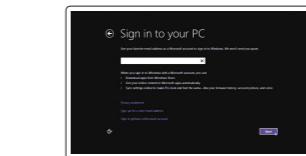
⚠ **NOTE:** If you are connecting to a secured wireless network, enter the password for the wireless network access when prompted.

⚠ **NAPOMENA:** Ako se povezujete na sigurnu bežičnu mrežu, upišite zaporku za pristup bežičnoj mreži kad se to zatraži.

⚠ **NOTĂ:** Dacă vă conectați la o rețea wireless securizată, introduceți parola pentru acces la rețeaua wireless când vi se solicită.

⚠ **NAPOMENA:** Ako se povezivanje vrši na zaštićenu bežičnu mrežu, unesite lozinku za pristup bežičnoj mreži kada se to od vas zatraži.

⚠ **OPOMBA:** Če se povezujete v zaščiteno brezžično omrežje, ob pozivu vnesite geslo za dostop do brezžičnega omrežja.



##### Sign in to your Microsoft account or create a local account

Prijavite se u Microsoft račun ili izradite lokalni račun

Conectați-vă la contul Microsoft sau creați un cont local

Prijavite se na svoj Microsoft nalog ili kreirajte lokalni nalog

Vpišite se v račun Microsoft ali ustvarite lokalni račun

#### Product support and manuals

Podrška i priručnici za proizvod

Manuale și asistență pentru produse

Podrška i uputstva za proizvod

Podpora in navodila za izdelek

#### Contact Dell

Kontaktiranje tvrtke Dell | Contactați Dell

Kontaktirajte Dell | Stik z družbo Dell

#### Regulatory and safety

Pravne informacije i sigurnost

Reglementări și siguranță

Regulatorne i bezbednosne informacije

Zakonski predpisi in varnost

#### Regulatory model

Regulatorna model | Model de reglementare

Regulatorni model | Regulativna model

#### Regulatory type

Regulatorna vrsta | Tip de reglementare

Regulatorni tip | Regulativna vrsta

#### Computer model

Model računala | Modelul computerului

Model računara | Model računalnika

[Dell.com/support](http://Dell.com/support)

[Dell.com/support/manuals](http://Dell.com/support/manuals)

[Dell.com/support/windows8](http://Dell.com/support/windows8)

[Dell.com/support/linux](http://Dell.com/support/linux)

[Dell.com/contactdell](http://Dell.com/contactdell)

[Dell.com/regulatory\\_compliance](http://Dell.com/regulatory_compliance)

W15B

W15B002

Inspiron 20-3052

© 2015 Dell Inc.

© 2015 Microsoft Corporation.

© 2015 Canonical Ltd.



09NFCHA00

Printed in China.  
2015-12

## Ubuntu

Follow the instructions on the screen to finish setup.

Za dovršetak postavljanja pratite upute na zaslonu.

Urmați instrucțiunile de pe ecran pentru a finaliza configurarea.

Pratite uputstva na ekranu da biste završili podešavanje.

Sledite navodilom na zaslonu in zaključite namestitve.

## Locate your Dell apps in Windows

Locirajte svoje Dell aplikacije u Windows

Găsiți aplicațiile Dell în sistemul de operare Windows

Pronađite svoje Dell aplikacije u sistemu Windows

Poišcite svoje programe Dell v sistemu Windows



### Register your computer

Registrirajte svoje računalo | Înregistrați-vă computerul

Registrujte svoj računar | Registrirajte svoj računalnik



### Dell Backup and Recovery Backup, recover, repair, or restore your computer

Izrada sigurnosna kopija, obnova, popravak ili vraćanje računala

Copiați de rezervă, recuperareți, reparați sau restaurați computerul

Napravite rezervnu kopiju računara, oporavite, popravite ili vratite računar u prethodno stanje

Varnostno kopirajte, obnovite, popravite ali ponastavite računalnik



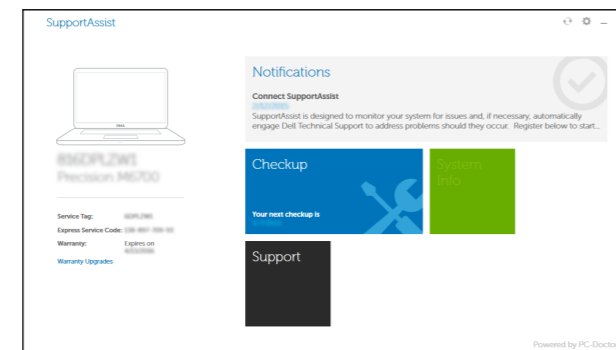
### SupportAssist Check and update your computer

Provjerite i ažurirajte računalo

Verificați și actualizați computerul

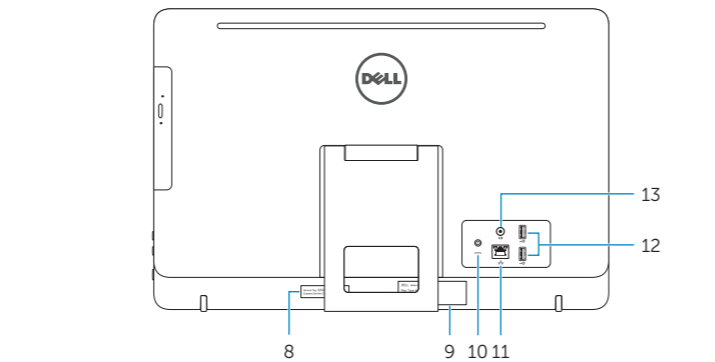
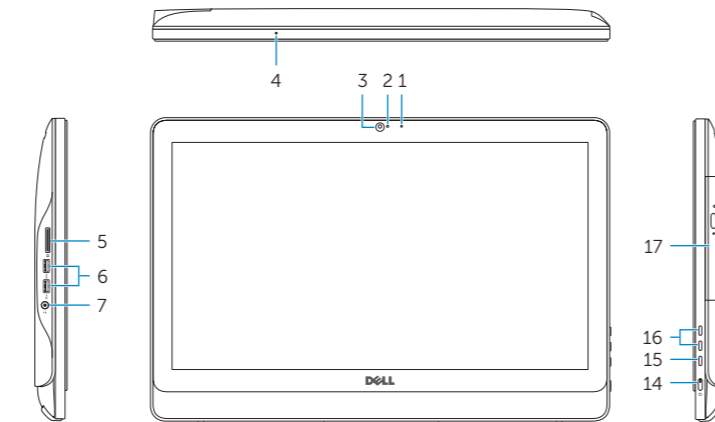
Proverite i ažurirajte računar

Preverite in posodobite svoj računalnik



## Features

Značajke | Caracteristici | Funkcije | Funkcije



1. Microphone (non-touch screen)
2. Camera-status light
3. Camera
4. Microphone (touch screen)
5. Media-card reader
6. USB 3.0 ports (2)
7. Headset port
8. Service Tag label
9. Regulatory label

1. Mikrofon (običan zaslon)
2. Svjetlo statusa kamere
3. Kamera
4. Mikrofon (dodirni zaslon)
5. Čitač medijske kartice
6. USB 3.0 ulazi (2)
7. Ulaz za slušalice
8. Najlepnicica servisne oznake
9. Regulatorna naljepnica

1. Mikrofon (ecran fără funcție tactilă)
2. Indicator luminos de stare a camerei
3. Cameră
4. Microfon (ecran tactil)
5. Cititor de cartele de stocare
6. Porturi USB 3.0 (2)
7. Port pentru cască
8. Etichetă de service
9. Etichetă de reglementare

10. Power-adaptor port
11. Network port
12. USB 2.0 ports (2)
13. Audio-out port
14. Power button
15. Screen-off button
16. Brightness-control buttons (2)
17. Optical drive (optional)

10. Ulaz adaptera za napajanje
11. Ulaz za priključak mreže
12. USB 2.0 ulazi (2)
13. Ulaz audio izlaza
14. Gumb za uključivanje/isključivanje
15. Gumb za isključivanje zaslona
16. Upravljački gumbi za kontrolu svjetline (2)
17. Optički pogon (opcionalno)

10. Port pentru adaptorul de alimentare
11. Port de rețea
12. Porturi USB 2.0 (2)
13. Port ieșire audio
14. Buton de alimentare
15. Buton de stingere a ecranului
16. Butoane de control al luminozității (2)
17. Unitate optică (opțional)

1. Mikrofon (ekran nije osjetljiv na dodir)
2. Svetlo za status kamere
3. Kamera
4. Mikrofon (ekran osjetljiv na dodir)
5. Čitač medijskih kartica
6. USB 3.0 portovi (2)
7. Port za slušalice
8. Servisna oznaka
9. Regulatorna oznaka

1. Mikrofon (brez zaslona na dotik)
2. Lučka stanja kamere
3. Kamera
4. Mikrofon (zaslon na dotik)
5. Bračnik predstavnostnih kartic
6. Vrata USB 3.0 (2)
7. Vrata za slušalke
8. Nalepka s servisno oznaka
9. Regulatorna oznaka

10. Port pentru adaptorul de alimentare
11. Port de rețea
12. Porturi USB 2.0 (2)
13. Port ieșire audio
14. Buton de alimentare
15. Buton de stingere a ecranului
16. Butoane de control al luminozității (2)
17. Unitate optică (opțional)

## Tilt

Nagni | Înclinare | Nagib | Nagib

### Easel stand

Slikarski stalak

Suport tip șevalet

Potporni stalak

Slikarsko stojalo

Port adaptera za napajanje

Mrežni port

USB 2.0 portovi (2)

Izlazni audio port

Dugme za napajanje

Dugme za isključivanje ekrana

Dugmad za kontrolu osvetljenja (2)

Optička disk jedinica (opcija)

Vrata za napajalnik

Omrežna vrata

Vrata USB 2.0 (2)

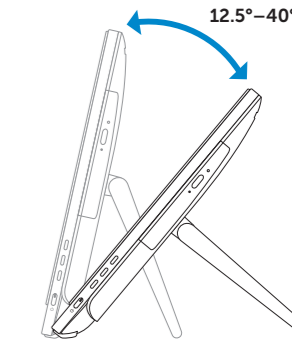
Izhodni priključek za zvok

Gumb za vklop/izklop

Gumb za izklop zaslona

Gumba za upravljanje svetlosti (2)

Optični pogon (dodatna možnost)



### Pedestal stand (optional)

Stalac (opcionalno) | Suport tip piedestal (opțional)

Stalac sa postoljem (opcija) | Podstavek (neobvezno)

